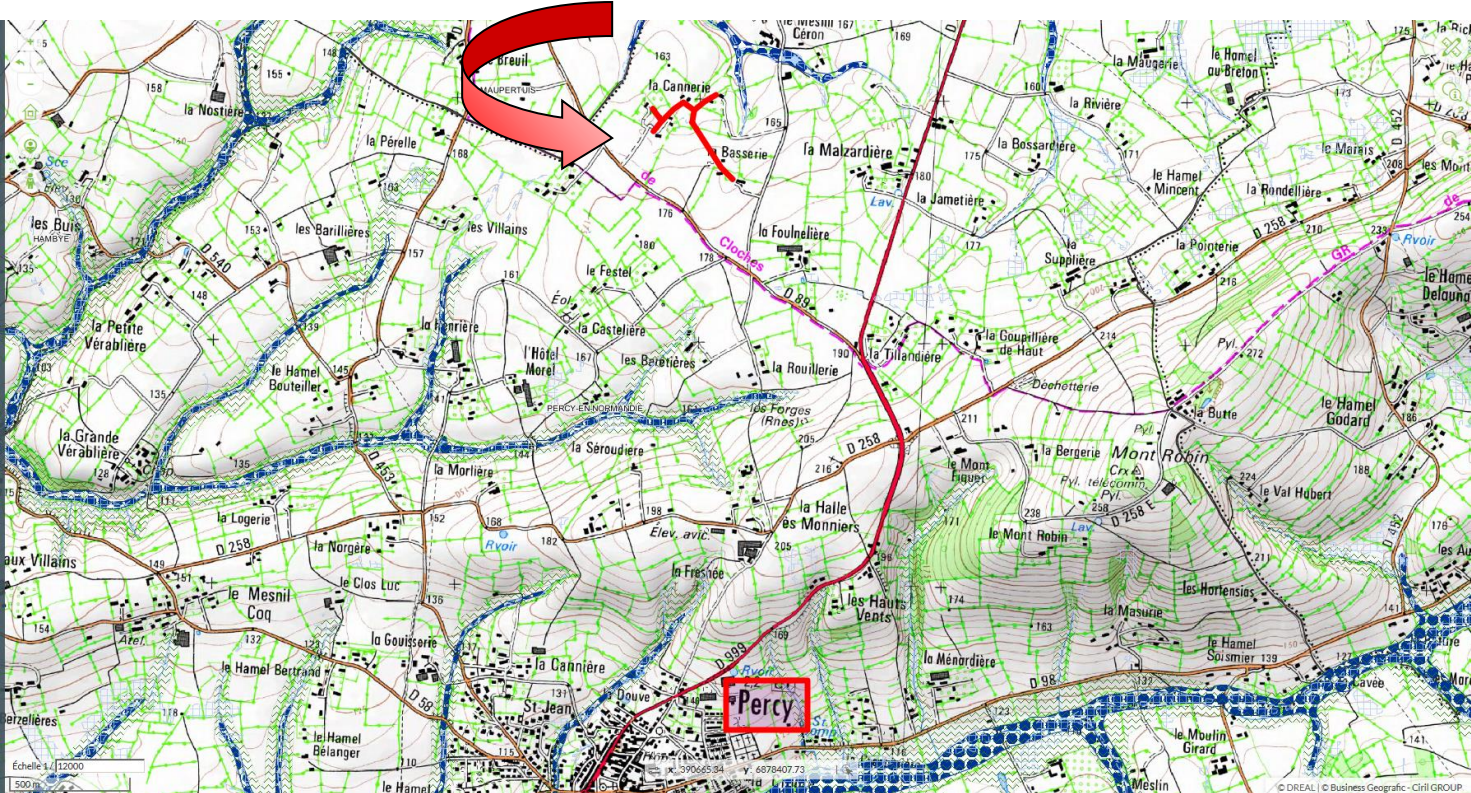


localisation des travaux (en rouge sur la carte)



Consultation pour la réalisation des ouvrages d'un réseau public d'électricité

Je soussignée, Nadège BESNIER, Présidente du syndicat départemental d'énergies de la Manche, autorité concédante, déclare fournir les renseignements suivants conformément à l'article R323-25 du code de l'énergie.

Présentation succincte du projet

Sécurisation du réseau basse tension T70 La Cannerie

Renseignements généraux

Collectivité	SDEM50
Commune :	PERCY-EN-NORMANDIE (PERCY)
Adresse du projet :	La Cannerie
Numéro de dossier SDEM50 :	393164-ER (à rappeler à toute correspondance)
Numéro dossier ENEDIS :	DB22/053816
Dossier suivi par :	Nicolas GAUTIER
Contact téléphonique :	02 33 77 82 61
Courriel :	Nicolas.gautier@sdem50.fr

**Date prévisionnelle des travaux : 2<sup>ème</sup> trimestre 2020**

Objet des travaux

Création d'un poste de transformation					
Type de poste :		Puissance :			
Réseau haute tension					
Aérien		souterrain		Dépose	
Réseau basse tension					
Aérien	723 m	souterrain		Dépose	874 m

Sécurité des personnes et des biens

Les ouvrages faisant l'objet du présent dossier seront rigoureusement conformes aux prescriptions de l'arrêté du 17 mai 2001 fixant les conditions techniques auxquelles doivent satisfaire les distributions d'énergie électrique, de la norme NFC 11-201 ainsi qu'aux autres normes actuellement en vigueur. Ils seront exécutés conformément aux règles de l'art.

Ces ouvrages satisferont aux dispositions de l'article R323-28 du code de l'énergie. Leur construction bénéficiera de la mise en place d'une signalisation adaptée à la sécurité des usagers de la route lors de la réalisation des travaux. Lors des opérations d'exécution du chantier, une attention particulière sera apportée à la signalisation et au balisage des travaux ainsi qu'à la minimisation des gênes occasionnés aux riverains.

Les dispositions précitées garantissent ainsi la sécurité des biens et des personnes

Zones de protection concernées	
Zone humide sur 8 mètres	0,00 m
Zone risques naturels (inondations)	100,00 m
ZNIEFF type 2	582,00 m

Au regard de l'article 4, annexe 1 du cahier des charges de concession, le projet se situe en zone 3

**Conclusion :** Le projet n'a pas d'impact sur les zones décrites ci-dessus

Autres actions relatives à la protection de l'environnement

- L'ensemble des matériels utilisés est conforme aux normes sur l'environnement.
- ↳ Les conducteurs déposés sont triés et recyclés.
- ↳ Supports béton déposés : ils sont recyclés par broyage avec séparation de l'acier et du béton, le béton est ensuite concassé pour réutilisation, l'acier est fondu pour réutilisation.
- ↳ Matériaux issus des tranchées et fouilles : dans la mesure du possible réemployés sinon, ils sont entreposés dans un lieu de stockage autorisé.



Syndicat départemental d'énergies de la Manche  
 CS 32708  
 11, rue Dame Denise  
 50008 Saint-Lô Cedex

Téléphone : 02 33 77 18 95  
 Fax : 02 33 77 81 85  
 Email : [sdem@sdem50.fr](mailto:sdem@sdem50.fr)  
 site internet : [www.sdem50.fr](http://www.sdem50.fr)

LE MESNIL CERON

LA BASSERIE

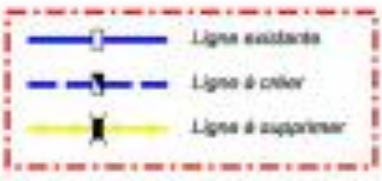
LA CANNERIE



SECTION ZM

H61 LA CANNERIE  
50393P0020

AFFAIRE EMEDIS LIEE D622/050948  
DEPOSE H61 LA CANNERIE 50393P0020  
DEPOSE ANTENNE HTA  
POSE PRCS 100 Kva  
POSE 200m DE HTA AERIEENNE 54 ALM



SECTION ZK

